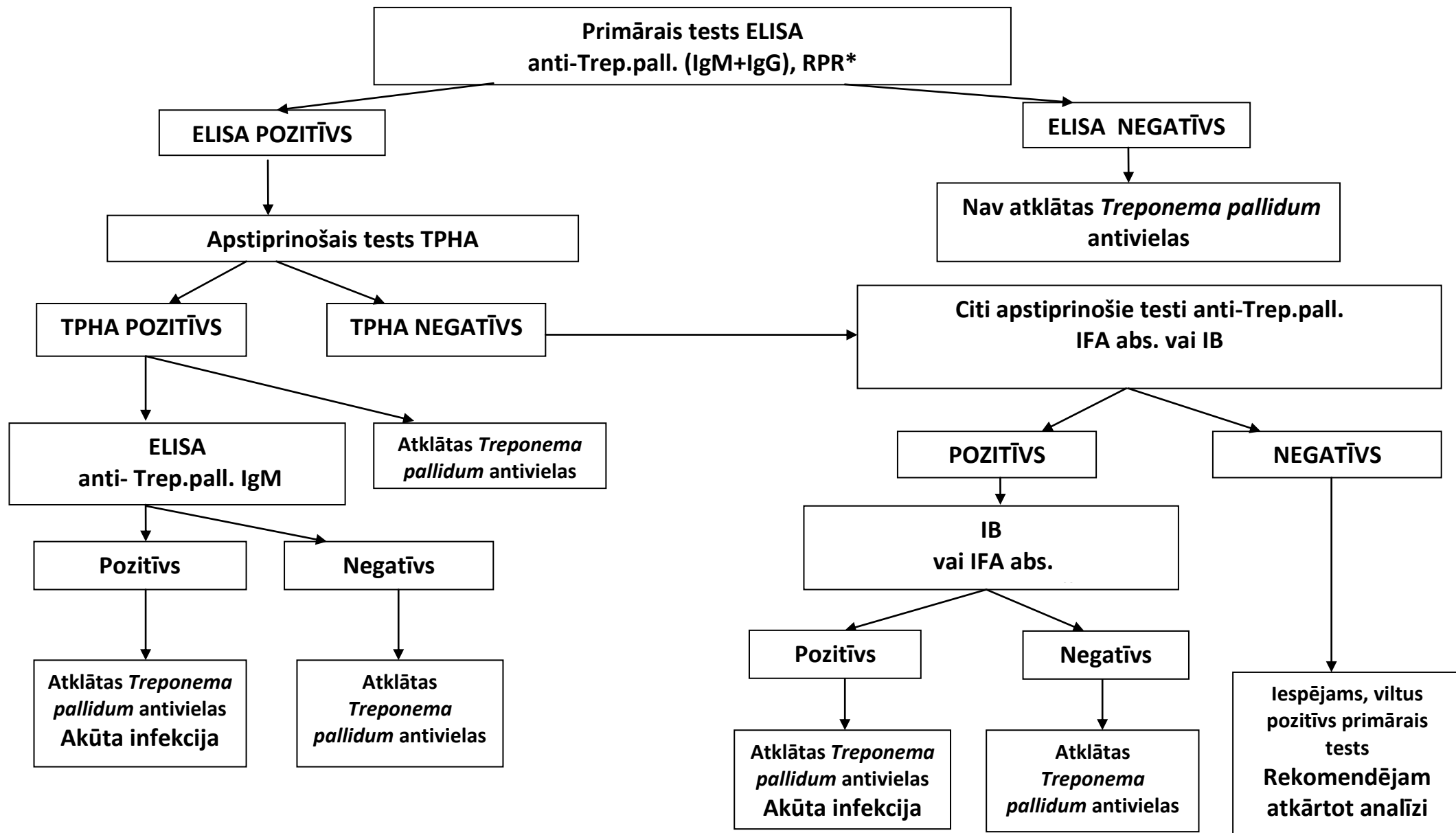


Treponema pallidum antivienu seroloģiskā diagnostika

*-simptomātiska agrīnā sifilisa gadījumā;
-kā ārstēšanas kritērijs



Piezīme: Ārstēšanas procesa efektivitāti kontrolē pielietojot TPHA un RPR kvantitatīvo metodi un IgM klases antivienu pret *Treponema pallidum* klātbūtni (2014 European guideline on the management of syphilis).
Literatūra: 2014 European Guideline on the Management of Syphilis.